

LEBENSFREUDE NACH MASS

N. 02
2020



ORDINATIONEN MIT WOHLFÜHLFAKTOR – MADE BY FÜRST

Planung, Produktion und Montage sind die drei Grundkompetenzen von Fürst Möbel. Durch Zusammenspiel dieser entstehen Qualitätsmöbel nach Maß für jeden Bedarf. Für das Gelingen eines Projekts braucht es Kooperationspartner mit **fachlichem Know-how** und **ästhetischem Anspruch**. So entstehen zum Beispiel Ordinationen, die dem Zeitgeist entsprechen.

Die niederösterreichische Tischlerei aus Golling an der Erlauf hat sich unter anderem auf das Möblieren von Arztpraxen spezialisiert. Als **erfahrener Experte im sozialmedizinischen Bereich** ist Fürst Möbel in der Ärzteschaft sehr gefragt. Exquisite Einrichtungen für Ordinationen gehören zu einem der vielen Schwerpunkte von Fürst Möbel. Gemeinsam mit **starken Partnern** setzt das Unternehmen Raumkonzepte stilvoll um.



Oben: Dr. Heindl, Wien
Unten: Dr. Rowhani, Dr. Apfalterer, Dr. Özsoy



ORDINATIONSEINRICHTUNGEN MIT PEP

Einer dieser starken Partner ist seit einigen Jahren **Andrea Gartenmaier**. Mit ihrem Unternehmen „**fineconnect**“ bietet sie ein attraktives Rundum-Paket für Ärzte – von der Immobilie bis zur Einrichtung. Die innovative Wienerin unterstützt Mediziner, die beabsichtigen eine neue Ordination zu eröffnen. Sie berät nicht nur bei der Wahl, die passenden Räumlichkeiten – barrierefrei, in erforderlicher Größe mit praktikabler Raumaufteilung – zu finden, sondern auch in Stilfragen und Ausstattung der Einrichtung. Dann kommen der **Architekt René Graf** und sein Team mit der Projektgesamtplanung ins Spiel. „Gemeinsam mit dem Kunden klären wir, welche Anforderungen erfüllt werden sollen. In dieser Phase werden dann auch Haustechniker und Tischler – wie **Fürst Möbel, der Möbelhersteller mit Pep** – eingebunden“, wie Andrea Gartenmaier meint.

Der Trend in den Arztpraxen hat sich massiv gewandelt: **weg von sterilen, weißen Wänden, hin zu bunten, fröhlichen Farben!** „Zusätzlich neu ist der Wohlühlcharakter“, weiß die Unternehmerin und ergänzt, **„Der Trend geht immer mehr in Richtung Arztpraxen mit Wohlühlfaktor.“**

geachtet.“ **Intelligente Beleuchtungselemente** und perfekt **angepasste Holzarbeiten** lassen Räume um vieles wärmer wirken. **Ordinationen nach Maß** – geplant und ausgeführt von „fineconnect“ und Fürst Möbel gibt es derzeit vor allem in Wien und Niederösterreich.





GEMEINSAM ZUR PERFEKTEN LÖSUNG

Für **Leopold Fichtinger, Projektleiter und Experte für Ordinationen** bei Fürst Möbel, ist die Zusammenarbeit mit Andrea Gartenmaier sehr inspirierend: „Wir arbeiten harmonisch zusammen. Jeder bringt seine Ideen ein. **Gemeinsam** suchen und erarbeiten wir die **perfekte Lösung** für die Umsetzung.“ Nach Ideen der Innenausstatteerin wird die **gesamte Einrichtung der Ordinationen in 3D geplant, von den Tischlern passgenau gefertigt und mit Feingefühl vom fürstlichen Montageteam montiert.** Ein Schreibtisch mit Sockelbeleuchtung oder mit Lederbezug gehört ebenso zur Sonderausstattung wie ein Pult mit Lamellen aus Eiche als Eyecatcher.

SCHUTZ AUS HOLZ UND GLAS – FORMSCHÖN UND SICHER

„In dieser außergewöhnlichen Zeit sind Schutzwände in Ordinationen – fix verbaut oder variabel – **„Fürst schützt mit Stil – besonders in sensiblen Bereichen.“** gefragt und notwendig“, weiß Leopold Fichtinger.

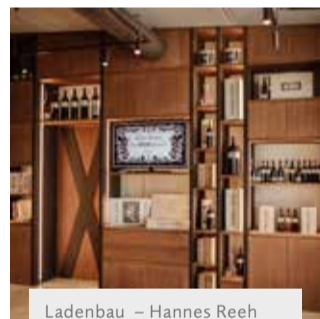
Die Rezeptionen der Ordinationen werden mit der **variablen Schutzvorrichtung „Glasprotect“** aus dem Haus Fürst bestückt. Angepasst an das jeweilige Projekt dient die schlichte und formschöne Konstruktion dem Schutz der Patienten und der ärztlichen Mitarbeiter.



Ordination Dr. Rowhani – eingerichtet und geschützt durch Fürst Möbel



Hotel – Arcotel Castellani



Ladenbau – Hannes Reeh



Sozialmedizin – KH Nord / Klinik Floridsdorf



Sonderbau – City point



Bildung – Universität für angewandte Kunst



Wohnraum – An der Lände | smart living

Liebe Leserin, lieber Leser,

„Fürst macht Freude – mit Möbeln nach Maß im Leben.“ Hoffentlich konnten wir Ihnen mit unserer Zeitung Freude bereiten und Ihnen einen Einblick in die Welt von Fürst Möbel gewähren.

Wir versuchen, unsere Leitidee auch in so herausfordernden Zeiten der Pandemie konsequent und optimistisch umzusetzen. Dank eines **starken, zuverlässigen und engagierten Teams** und entsprechend guter Auftragslage konnten wir bis jetzt ohne Kurzarbeit, nur mit geringfügigen Anpassungen, die **Coronazeit erfolgreich bewältigen.**

Gerade in Zeiten der massiven Einschränkungen wie Baustellensperren usw. hat sich **unsere Strategie, in mehreren Geschäftsfeldern tätig zu sein, als sehr vorteilhaft erwiesen.** Verlagerungen und Reorganisation von Projekten sind gut über die Bühne gegangen. **Rasch und flexibel auf geänderte Rahmenbedingungen zu reagieren, ist eine der Stärken von Fürst Möbel.** Unsere Partner und Kunden schätzen uns dafür.

„Fürst ist immer einen Schritt voraus“, nach diesem Motto verwirklichen wir auch in Zeiten der Unsicherheit erfolgreich viele Projekte.



Lukas Fürst, Martina Fürst & Alois Sterkl – die Geschäftsführung von Fürst Möbel

Martina Fürst

Alois Sterkl

Lukas Fürst

www.fuerst-moebel.at

Impressum: Medieninhaber und Herausgeber Fürst Möbel GmbH, Fabrikstraße 1, 3381 Golling/Erlauf, +43 2757 213 65-0, fuerst@fuerst-moebel.at, fuerst-moebel.at, Design: büro stergasse*/Das Kommunikationshaus Bad Aussee, Fotos: Daniela Matztschek, Martina Fürst, Franziska Fürst, Oliver Schön, Andrea Gartenmaier, Architekt: Hannes Reeh Text: Das Kommunikationshaus Bad Aussee, www.kommhaus.com, Druck: Gugler Print, *Melk; Vorbehaltlich Irrtümer, Änderungen und Druckfehler. Genderhinweise: Wir legen großen Wert auf geschlechtliche Gleichberechtigung. Aufgrund der Lesbarkeit der Texte wird bei Bedarf nur eine Geschlechtsform gewählt. Das impliziert keine Benachteiligung des jeweils anderen Geschlechts.